

Bajeczna

APARTAMENTY

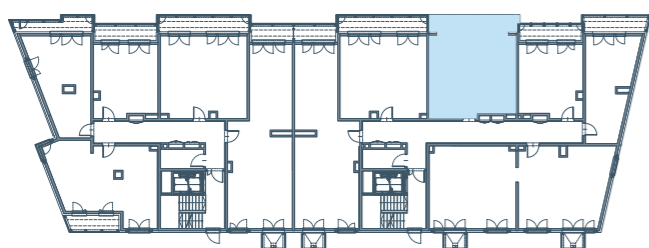
Numer mieszkania

C2M03

Powierzchnia użytkowa mieszkania

44.59 m²

LOGGIA • 8,98 m²



BUDYNEK C • KLATKA C2 • PIĘTRO I

Położenie mieszkania



ATAL S.A. Biuro Sprzedaży Mieszkań
tel. (+48) 663 572 715
bajeczna@atal.pl, www.atal.pl

WWW.BAJECZNAAPARTAMENTY.PL

KRAKÓW
UL. BAJECZNA

Budynki Wielorodzinne

C2M03

NUMER MIESZKANIA

dwupokojowe



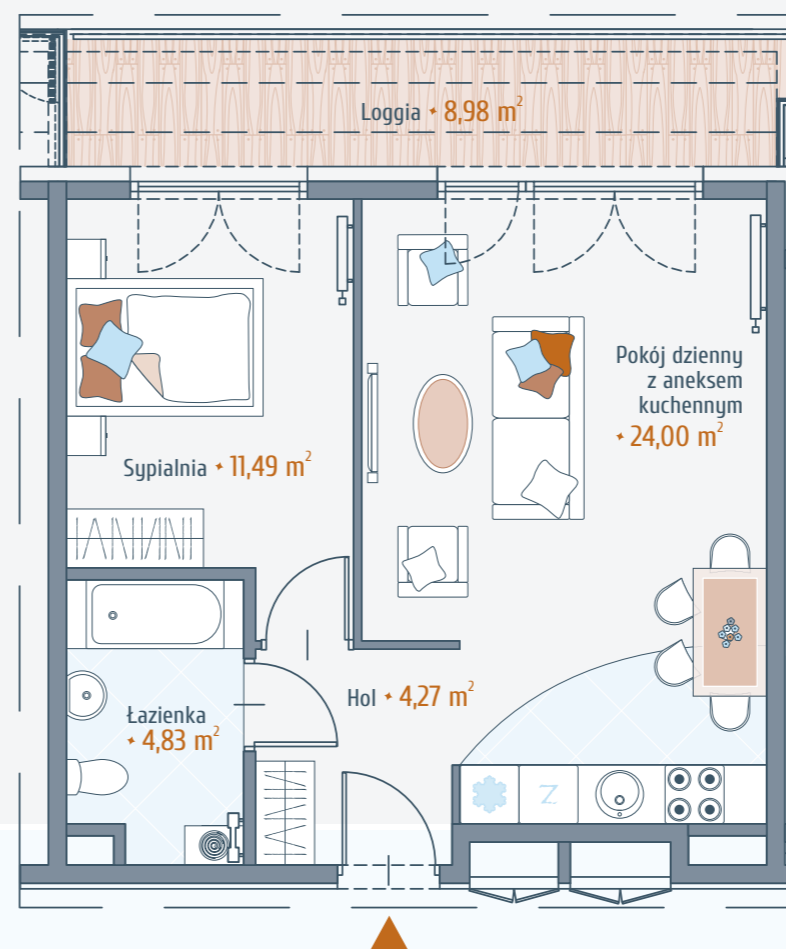
budynek



klatka



piętro



Aranżacja mieszkania przedstawiona na rysunku jest przykładowa.

